

ООО "Научно-производственная фирма "СТРОЙМОСТ"

Россия, 111394, г. Москва, ул. Перовская, 66 ОАО "Кусковский химический завод"
Офис: тел./факс (495) 309 4352, тел. 8 926 539 2237



www.stroimost.com

**Комплексная добавка
для бетонов и строительных растворов, на водной основе**

**Ускоритель твердения – пластификатор противоморозный до -15°C
(всесезонный для температур от +20°C до -15°C)**

"СТРОЙМОСТ "МОРОЗСТОП"

ГОСТ 24211-2003, ТУ 2499-001-97320390-06

Мосстройсертификация: Сертификат соответствия № RU.MCC.192.772.1.ПР.14889

Санитарно-эпидемиологическое заключение № 77.01.16.249.П.000625.01.07

Не содержит органических растворителей, ЛСТ, вредных сульфатов, фенола, формальдегида, нафталина
Разрешен в строительстве в т.ч. предприятий пищевой промышленности, бассейнов, резервуаров с питьевой водой

Сохраняет время схватывания, ускоряет твердение и пластифицирует смеси норм. твердения **при +20°C**, с прогревом, с ТВО, при отрицательной температуре **до -15°C**:

- **подвижные смеси** для монолитного, торкрет-, полистирол-, фибро- и пенобетона, кладочного раствора, вибролитых декоративного камня и тротуарных плит
- **жесткие смеси** для вибропрессованных тротуарных плит и брусчатки

Прочность бетона нормального твердения (при +20°C):

в возрасте 1 сут. - до 50%; в 3-7 сут. - возможен выход на марочную прочность;
в 28 сут. - повышение прочности на 20% и более (до 1-2 кл.)

Прочность бетона при отрицательной температуре (до -15°C):

в возрасте 28 сут. не менее 20-30% прочности бетона нормального твердения в 28 сут.

Пластифицирует (не разжижает) – увеличивает подвижность смесей от П1 до П3

Водоредуцирует – снижает расход воды затворения на 6-11%

Стабилизирует – снижение водоотделения и раствороотделения в 2 раза

Упрочняет – повышает прочность бетона на 1-2 класса

Уплотняет – увеличивает водонепроницаемость бетона от W4 до W6-W8

Тиксотропный – кладочный раствор "не садится", легкий в работе, не стекает со стены

Экономит цемент в бетонных смесях без снижения проектной прочности бетона

Эффективен для устройства полов с подогревом

Не дает высолов на бетоне, кирпичной и каменной кладке

Расход на 100 кг цемента:

- 1 л** в диапазоне температур от **+20°C** до **-5°C**
- 1,5 л** в диапазоне температур от **-5°C** до **-10°C**
- 2 л** в диапазоне температур от **-10°C** до **-15°C**

Простой в работе – вводится непосредственно в готовую бетонную смесь или в воду затворения

Безопасный – на водной основе, пожаробезопасный, не имеет раздражающего запаха

Упаковка – п/э канистры 10 л, бидоны 50 л (плотность 1,2-1,3 г/см³)

Транспортируется в неотапливаемых контейнерах и хранится в неотапливаемых складах

Гарантийный срок хранения – 1 год с даты изготовления, не замерзает до -40°C.

Состав содержит взвесь и микрогелевый осадок; количество осадка не регламентируется.



www.stroimost.com

Ускоритель твердения – пластификатор Всесезонный с противоморозным эффектом до -15°C

"СТРОЙМОСТ" **МОРОЗСТОП**

ГОСТ 24211-2003, ТУ 2499-001-97320390-06

"Мосстройсертификация": Сертификат соответствия № RU.MCC.192.772.1.ПР.14889

Не содержит сульфатов, вызывающих коррозию бетона, и токсичных фенола, формальдегида и нафталина.

Разрешен для производства бетонов и строительных растворов в строительстве, в т.ч. предприятий пищевой промышленности, бассейнов, резервуаров с питьевой водой

- Производство подвижных смесей для монолитного бетона, фибро-, торкрет-, полистирол- и ячеистого бетона и кладочного раствора.
- Изготовление подвижных и жестких смесей для производства литых, вибролитых и вибропрессованных ЖБИ, ЖБК, тротуарных и фасадных плит и брусчатки.

Сохраняет время схватывания, ускоряет твердение и пластифицирует

Не дает высолов!



Кусковский химзавод основан более 100 лет назад Д.И. Менделеевым

- **Набор прочности бетона нормального твердения (при +20°C):**
в 1 сутки - до 30-50%; в 3-7 суток - возможен выход на марочную прочность; в 28 суток – возможно повышение прочности на 1-2 класса.
- **Набор прочности бетона при отрицательной температуре (до -15°C):**
в 28 суток не менее 20-30% бетона нормального твердения (по ГОСТ 24211).

- **Пластифицирует** – увеличивает подвижность смесей от П1 до П4
- **Водоредуцирует** – снижает расход воды затворения на 6–11%
- **Стабилизирует** – устраняет водоотделение и расслаиваемость смесей, не способствует высолообразованию или полностью его исключает
- **Упрочняет** – повышает прочность бетона на 1–2 класса
- **Противоморозный** – обеспечивает твердение бетона при температурах до -15°C
- **Уплотняет** – увеличивает водонепроницаемость бетона на 2-4 ступени до W4–W10
- **Тиксотропный** – кладочный раствор "не садится", полностью отсутствует растворо- и водоотделение, легкий в работе, не стекает со стены
- **Универсальный** – подходит для низко- и высокомарочных цементов
- **Экономит цемент** в бетонных смесях без снижения проектной прочности бетона.

Расход на 100 кг цемента: 1 л при температуре от +20°C до -5°C

1,5 л при температуре от -5°C до -10°C

2 л при температуре от -10°C до -15°C

- **Безопасный**, водный, пожаробезопасный, не имеет раздражающего запаха
- **Транспортируется** в неотапливаемых контейнерах и хранится в неотапливаемых складах, не замерзает до температуры -40°C

Кассетное формование и формование ЖБИ в прессформах

- Повышение прочности и возможность уменьшения содержания цемента в бетоне на $\sim 10\%$
- Снижение температуры и времени ТВО
- Отсутствие выделения вредных веществ в воздух рабочей зоны
- Снижение или отсутствие пор и трещин на изделиях
- Отсутствие высолов на поверхности изделий и повышение качества отделки



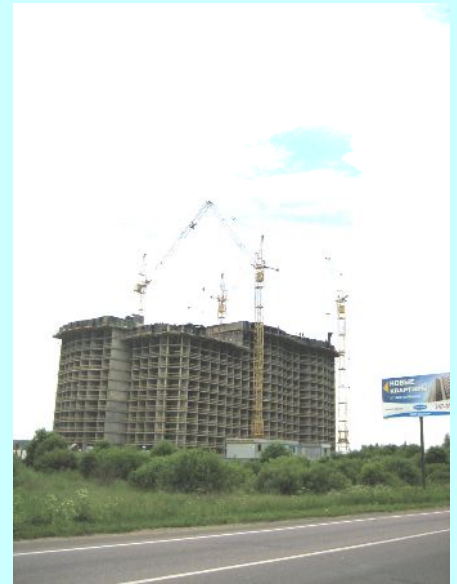
Монолитное бетонирование и бетонирование в неснимаемую опалубку

- Ускорение твердения при отрицательной температуре
- Отсутствие пор и раковин на поверхности конструкций



Монолитное домостроение

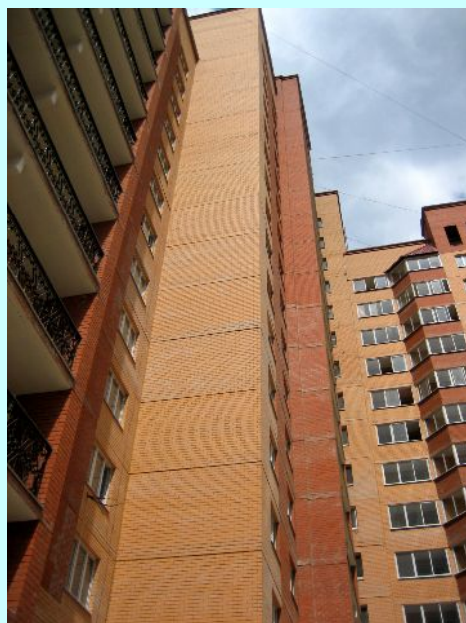
- Повышение прочности и возможность уменьшения содержания цемента
- Снижение температуры и времени электропрогрева
- Снижение или отсутствие пор и трещин на поверхности конструкций
- Отсутствие высолов на поверхности и повышение качества отделки



Летняя и зимняя кирпичная кладка

- Летняя кирпичная кладка на кладочном растворе без добавок – мощные высолы
- Зимняя кирпичная кладка с "СТРОЙМОСТ "МОРОЗСТОП" – полное отсутствие высолов

Высолы с летней кладки удаляются очистителем фасадов "СТРОЙМОСТ "СКРЕПЕР"
Для предотвращения повторных высолов кирпичной поверхности придают водоотталкивающие свойства гидрофобизатором "СТРОЙМОСТ "ПОРЦЕМ"



Кирпичная кладка в заморозки - "Шуваловский жилой комплекс"



Кладочный раствор не расслаивается, пластичный, не стекает, не загрязняет кладку, полностью отсутствует водоотделение



Устройство кровли - зимнее бетонирование



Устройство кровли способом полусухого бетонирования



Заливка пенобетона в форму

- Повышение прочности сохранением теплоизоляционных свойств



Заливка бетона и пенобетона бетононасосом

- Снижение давления в трубопроводах отсутствие уплотнения пенобетона



Опыт применения ускорителя твердения – пластификатора в монолитном бетоне при повышенной температуре в условиях субтропического климата



Строительство в Сочи

дома из монолитного бетона
проводилось при средней дневной температуре
окружающего воздуха **+(20-22)°C**

Использование ускорения твердения
при высокой положительной температуре
возможно потому, что использование
ускорителя твердения в составе бетонной смеси
практически **не влияет на время схватывания**
(время удобоукладываемости) бетонной смеси

**Скорость возведения конструкций возросла
в 3 раза**

Дом готов к сдаче в эксплуатацию



Товарный знак -

это обозначение, способное отличать товары и услуги одних юридических или физических лиц от однородных товаров и услуг других юридических и физических лиц (Российская Федерация "Закон о товарных знаках, знаках обслуживания и наименованиях мест происхождения товаров").

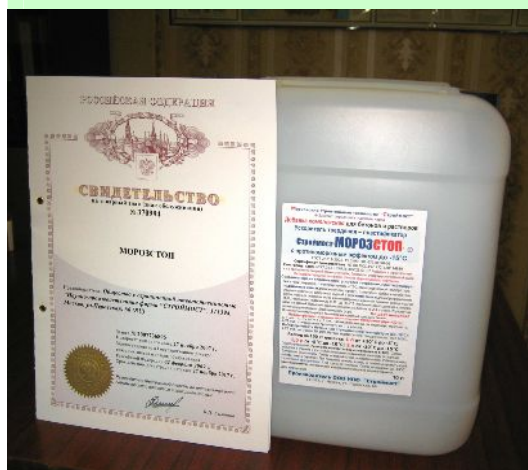
Зарегистрированный

Товарный знак

"МОРОЗСТОП"

является интеллектуальной
собственностью

ООО "НПФ "СТРОЙМОСТ"



На строительном рынке появились
добавки, которым
недобросовестные производители
присваивают похожие
наименования.

Предупреждаем Вас

– не приобретайте **контрафакт!**

Поддельные добавки,
как показали исследования,
испытания и применение
в строительстве,
содержат вещества ухудшающие
свойства бетонов и растворов
и опасные для здоровья человека
и окружающей среды.