

## ООО "Научно-производственная фирма "СТРОЙМОСТ"

Россия, 111394, г. Москва, ул. Перовская, 66 ОАО "Кусковский химический завод"  
Офис: тел./факс (495) 309 4352, тел. 8 926 539 2237



www.stroimost.com

**Комплексная добавка  
для бетонов и строительных растворов, на водной основе**

**Ускоритель твердения – пластификатор противоморозный до -5°C  
(для работ летом и в заморозки при температурах от +35°C до -5°C)**

**"СТРОЙМОСТ "Х А Р Д П Л А С Т"**

**Летний аналог ускорителя твердения-пластификатора"СТРОЙМОСТ"МОРОЗСТОП"**

**ГОСТ 24211-2003, ТУ 2499-001-97320390-06**

**Мосстройсертификация: Сертификат соответствия № RU.MCC.192.772.1.ПР.14889**

**Санитарно-эпидемиологическое заключение № 77.01.16.249.П.000625.01.07**

Не содержит органических растворителей, ЛСТ, вредных сульфатов, фенола, формальдегида, нафталина  
Разрешен строительстве в т.ч. предприятий пищевой промышленности, бассейнов, резервуаров с питьевой водой

**Сохраняет время схватывания, ускоряет твердение и пластифицирует**  
смеси норм. твердения **при +35°C**, с прогревом, с ТВО, при отрицательной температуре **до -5°C**:  
• **подвижные смеси** для монолитного, торкрет-, полистирол-, фибро- и пенобетона, кладочного раствора, вибролитых декоративного камня и тротуарных плит  
• **жесткие смеси** для вибропрессованных тротуарных плит и брусчатки

**Прочность бетона нормального твердения (при +20 °C):**  
в возрасте 1 сут. - до 50%; в 3-7 сут. - возможен выход на марочную прочность;  
в 28 сут. - повышение прочности на 20% и более

**Прочность бетона при отрицательной температуре (до -5 °C):**  
в возрасте 28 сут. не менее 20-30% прочности бетона нормального твердения в 28 сут.

**Пластифицирует (не разжижает)** – увеличивает подвижность смесей от П1 до П3

**Водоредуцирует** – снижает расход воды затворения на 6–11%

**Стабилизирует** – снижение водоотделения и раствороотделения в 2 раза

**Упрочняет** – повышает прочность бетона в проектном возрасте до 20% и более (до 1–2 кл.)

**Уплотняет** – увеличивает водонепроницаемость бетона от W4 до W6-W8

**Тиксотропный** – кладочный раствор "не садится", легкий в работе, не стекает со стены

**Экономит цемент** в бетонных смесях без снижения проектной прочности бетона

**Позволяет** транспортировать бетонные смеси на значительные расстояния

**Эффективен** для устройства полов с подогревом

**Не дает высолов** на бетоне, кирпичной и каменной кладке

**Расход на 100 кг цемента:**

**1 л** в диапазоне температур от **+35°C** до **-5°C**

**Простой в работе** – вводится непосредственно в готовую бетонную смесь или в воду затворения

**Безопасный** – на водной основе, пожаробезопасный, не имеет раздражающего запаха

**Упаковка** – п/э канистры 10 л, бидоны 50 л (плотность 1,1-1,2 г/см<sup>3</sup>)

**Транспортируется** в неотапливаемых контейнерах и хранится в неотапливаемых складах

**Гарантийный срок хранения** – 1 год с даты изготовления, не замерзает до -15°C.  
Состав содержит взвесь и микрогелевый осадок; количество осадка не регламентируется.



**Комплексная добавка для бетонов и строительных растворов**  
**Ускоритель твердения – пластификатор**  
**всесезонный с противоморозным эффектом до -5°C**

**"СТРОЙМОСТ "ХАРДПЛАСТ"**

ГОСТ 24211-2003, ТУ 2499-001-97320390-06

www.stroimost.com

Летний аналог ускорителя твердения – пластификатора "СТРОЙМОСТ "МОРОЗСТОП"

Готовый к применению водный состав на основе комплексных солей.

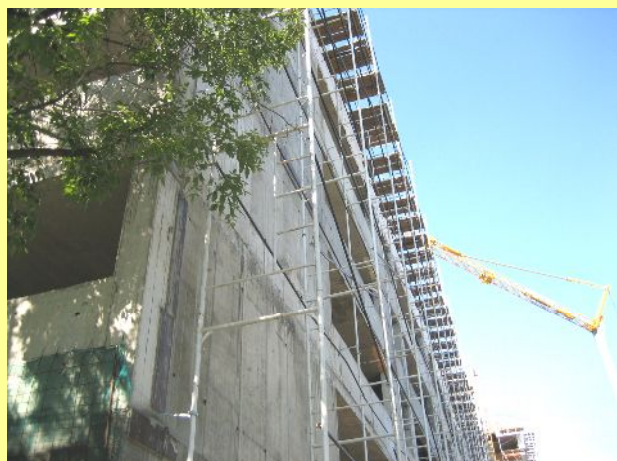
**Не содержит вредных сульфатов, фенола, формальдегида, нафталина. Не дает высолов**

Разрешен в строительстве, в т.ч. предприятий пищевой промышленности, бассейнов, резервуаров с питьевой водой, Сан.-эпидем. заключение № 77.01.16.249.П.000625.01.07.

**на бетоне, кладочном растворе и кирпиче**

**Производство подвижных бетонных смесей для монолитного, фибро-, торкрет-, полистирол-, ячеистого бетонов и кладочного раствора в диапазоне температур от +35°C до -5°C**

**Изготовление подвижных и жестких бетонных смесей для литых, вибролитых и вибропрессованных ЖБИ, бордюрного камня, тротуарных и фасадных плит, брусчатки**



**Ускоряет твердение и пластифицирует с сохранением времени переработки смесей**

**нормального твердения, с электропрогревом, с ТВО и в заморозки**

- **Набор прочности бетона норм. твердения при +20°C: в 1 сут. - до 30-50% от марочной; в 7 сут. - возможен выход на марочную прочность; в 28 сут. – повышение прочности на 1-2 кл.**
  - **Набор прочности бетона при температуре -5°C: в 28 сут. не менее 30-50% бетона норм. твердения**
- Расход добавки на 100 кг цемента при бетонных, штукатурных и кладочных работах**

**летом и в заморозки:**

**1 л в диапазоне температур от +35°C до -5°C**

Позволяет изготавливать подвижные тиксотропные бетонные смеси с маркой по подвижности **до ПЗ-П5**

Снижает расход воды затворения **на 7-15%**

Исключает растрескивание и водоотделение бетонных смесей и кладочного раствора

Повышает водонепроницаемость бетона **на 2-4 ступени**

Улучшает заполнение и увеличивает оборачиваемость форм

Позволяет экономить цемент на **10-20%** с сохранением проектной прочности бетона

Обеспечивает сохраняемость и твердение бетонных смесей при температуре от **+35°C до -5°C**

Обеспечивает транспортирование бетонных смесей в автобетоносмесителе до **2-3 ч**

Снижает **до 0,5-1% (в 5-10 раз)** воздухоовлечение смесей без вибрирования

Увеличивает плотность смесей и бетонов **до 2400-2500 кг/м³**, в т.ч. без вибрирования

Устойчив к механодеформации при вибропрессовании смесей с низким В/Ц и высоким напряжением сдвига

Повышает плотность вибропрессованных изделий - брусчатки, тротуарных плит, бордюрного камня **на 3-5%**

Увеличивает водонепроницаемость бетона **на 2-4 ступени – от W4 до W6-W8**

Снижает давление в бетононасосе и трубопроводах при торкретировании

**Способ применения:** Перед употреблением состав перемешать и ввести непосредственно в бетонную смесь или смешать с водой затворения, уменьшив ее количество **на 7-15%**

**Требования безопасности:** Состав пожаробезопасен. Работать в спецодежде, защитных очках и резиновых перчатках, соблюдая ТБ при работе со слабыми щелочами с pH=8-10. При попадании в глаза, на кожу, слизистые оболочки - промыть водой

**Упаковка:** п/э канистры 10 л и бидоны 50 л. Плотность состава 1,1-1,2 г/см³

**Транспортирование и хранение:** Упакованный состав транспортируется автомобильным, ж/д и другими видами транспорта в соответствии с действующими правилами перевозок и крепления грузов

Состав транспортируется и хранится в неотапливаемых контейнерах и складах в условиях

**Гарантийный срок хранения:** 1 год с даты изготовления. Не замерзает до -15°C

Состав содержит взвесь и гелевый микрокристаллический осадок; количество и цвет осадка не регламентируются

## Применение

ускорителя твердения – пластификатора  
**"СТРОЙМОСТ "ХАРДПЛАСТ"**  
в сборно-монолитном строительстве



Применение ускорителя твердения – пластификатора  
в монолитном бетоне при повышенной температуре  
в условиях субтропического климата



### Строительство в Сочи

жилого дома из монолитного бетона  
проводилось при средней дневной температуре  
окружающего воздуха **+(27-30)°C**

Использование ускорения твердения  
при высокой положительной температуре  
возможно потому, что использование  
ускорителя твердения в составе бетонной смеси  
практически **не влияет на время схватывания**  
(время удобоукладываемости) бетонной смеси

**Скорость возведения конструкций возросла в ~3 раза**